

Clever
und günstig
abgesichert mit
Be Care



Hand in Hand ist
HanseMerkur

Ideal für
**Beamte und
Anwärter**

Absicherung bei Berufs- und/oder
Dienstunfähigkeit

BE CARE

Dienst- unfähig? Da geht es um die Existenz.

Wer von seinem Dienstherrn aus gesundheitlichen Gründen wegen Dienstunfähigkeit in den Ruhestand entlassen oder versetzt wird, gerät in eine finanzielle Schieflage. Für diesen Fall ist eine Dienstunfähigkeitsversicherung unverzichtbar.



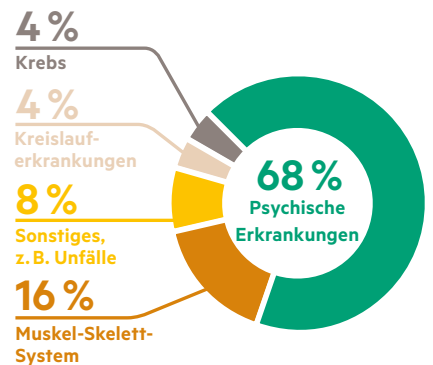
In Deutschland scheidet etwa jeder 5. Beamte vorzeitig aus dem Dienst aus.



 **68%**

der Beamten werden durch psychische Erkrankung vorzeitig in den Ruhestand gezwungen.

Die Gründe sind vielfältig:



Im Jahr 2017 sind über

10.000 

Beamte dienstunfähig geworden.

Quellen:
Statistisches Bundesamt, Fachserie 14, Reihe 6.1, 2018
5. Versorgungsbericht der Bundesregierung
www.dgb.de

Dienstunfähigkeit: Ihr Thema!

Staatliche Versorgung reicht nicht

Der Berufsstatus „Beamter“ steht für einen gesicherten Arbeitsplatz – oftmals auf Lebenszeit. Diese persönliche Absicherung wissen viele zu schätzen. Doch welche Absicherung greift, wenn während des Erwerbslebens die Gesundheit nicht mitspielt? Die staatlichen Leistungen für Beamte bei Entlassung oder Versetzung in den Ruhestand wegen Dienstunfähigkeit sind unzureichend. Das hat existenzielle Folgen ...

Versorgungsanspruch nach Beamtenstatus

Anspruch auf eine staatliche Leistung im Fall einer Dienstunfähigkeit haben Beamte auf Lebenszeit erst, wenn 5 ruhegehaltfähige Dienstjahre vorüber sind. Diese Zeitrechnung beginnt für Beamte mit dem Tag der ersten Berufung in das Beamtenverhältnis im Dienst eines öffentlich-rechtlichen Dienstherrn.

Zurechenbare Zeiten ab dem 17. Lebensjahr

- Als Soldat oder Zivildienstleistender
- Als Angestellte/r oder Arbeiter/in im öffentlichen Dienst, wenn diese Zeiten ohne zeitliche Unterbrechung vor der Ernennung in das Beamtenverhältnis lagen und zur Ernennung geführt haben
- In begrenztem Umfang (bis zu 3 Jahre) Ausbildungszeiten außerhalb des Beamtenverhältnisses (z. B. Studium)

Leistungen während der Beamtenlaufbahn

Dienstunfähig durch:	Beamter auf Widerruf (Anwärter)	Beamter auf Probe	Beamter auf Lebenszeit
Dienstbeschädigung	Keine Versorgung*	Ruhegehalt	Ruhegehalt
Dienstunfall	Unterhaltsbeitrag**	Unfall-Ruhegehalt	Unfall-Ruhegehalt
Krankheit / Freizeitunfall	Keine Versorgung*	Keine Versorgung* - in seltenen Fällen Unterhaltsbeitrag**	Ruhegehalt

* Entlassung in den Ruhestand und Nachversicherung in der gesetzlichen Rentenversicherung, Prüfung hinsichtlich Erwerbsminderungsrente.

** Kann-Bestimmung (Ausnahme- bzw. Ermessensentscheidung des Dienstherrn).

Ihre Absicherung: Unser Thema!

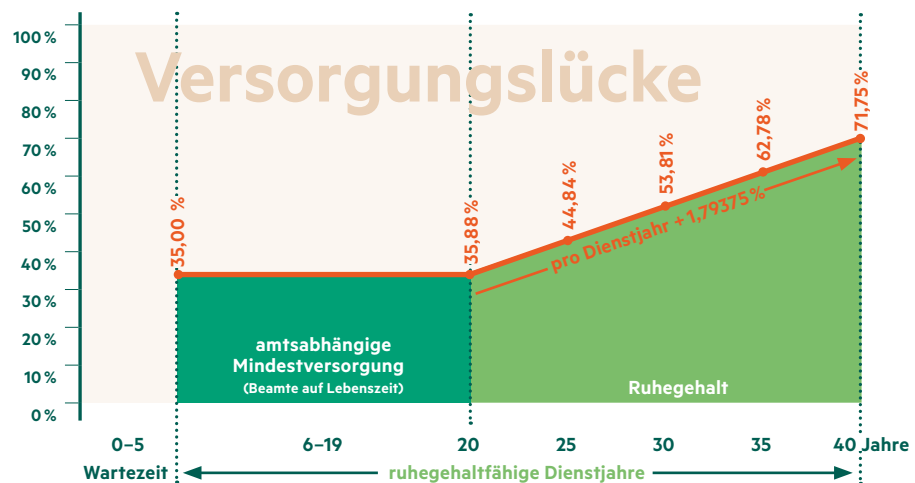
So setzt sich Ihre Versorgung zusammen

Die Höhe der staatlichen Versorgungsleistung in Form eines Ruhegehaltes wird nach der Anzahl der Dienstjahre berechnet. Die amtsabhängige Mindestversorgung für Beamte auf Lebenszeit beträgt nach Ablauf der Wartezeit mindestens 35 % der entsprechenden Gehaltseinstufung.

Alternativ werden amtsunabhängig 65 % der ruhegehaltfähigen Dienstbezüge aus der Endstufe der Besoldungsgruppe A4 + 30,68 EUR berechnet. Die für Sie als Beamten günstigere Mindestversorgung wird geleistet.

Pro Dienstjahr erwirbt der Beamte einen Anspruch auf Versorgung in Höhe von 1,79375 % der ruhegehaltfähigen Dienstbezüge hinzu. Nach 40 Dienstjahren wird somit das maximal mögliche Ruhegehalt in Höhe von 71,75 % erreicht.

Bei vorzeitigem Bezug des Ruhegehaltes erfolgt – auch bei Dienstunfähigkeit – ein Versorgungsabschlag von bis zu 10,8 % (0,3 % pro Monat, max. werden 3 Jahre zugrunde gelegt, in NRW bis max. 14,4 %).



Be Care – Absicherung nach Maß!

Clever abgesichert durch die Berufslaufbahn

Keiner weiß, wie das Leben so spielt. Ob Sie Ihre Dienstzeit voll ausschöpfen oder aus gesundheitlichen Gründen vorzeitig aus dem Staatsdienst entlassen werden ... Eines jedoch ist sicher: Wenn Sie eine Krankheit oder ein Unfall aus der Bahn wirft, ist eine finanzielle Absicherung existenziell wichtig.

Beiträge sparen

Das Risiko ist da, aber Sie wollen nicht viel Geld für eine Absicherung zahlen, die Sie vielleicht niemals in Anspruch nehmen? Wer clever ist, kombiniert deshalb die staatliche Versorgungsleistung mit einer zusätzlichen Rente aus einer Dienstunfähigkeitsversicherung. So sparen Sie bei der Absicherung unter Berücksichtigung eines festen Einkommensniveaus über die gesamte Vertragsdauer.

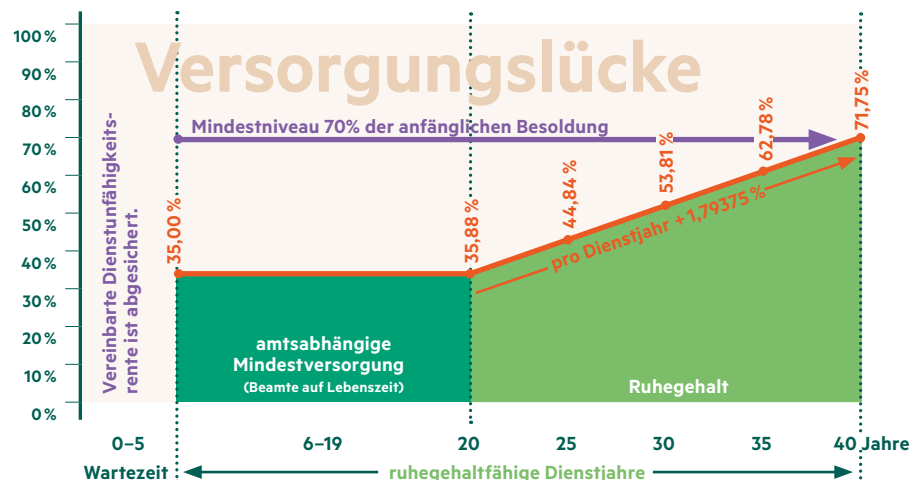
Absichern und zugleich sparen – so geht clever absichern!

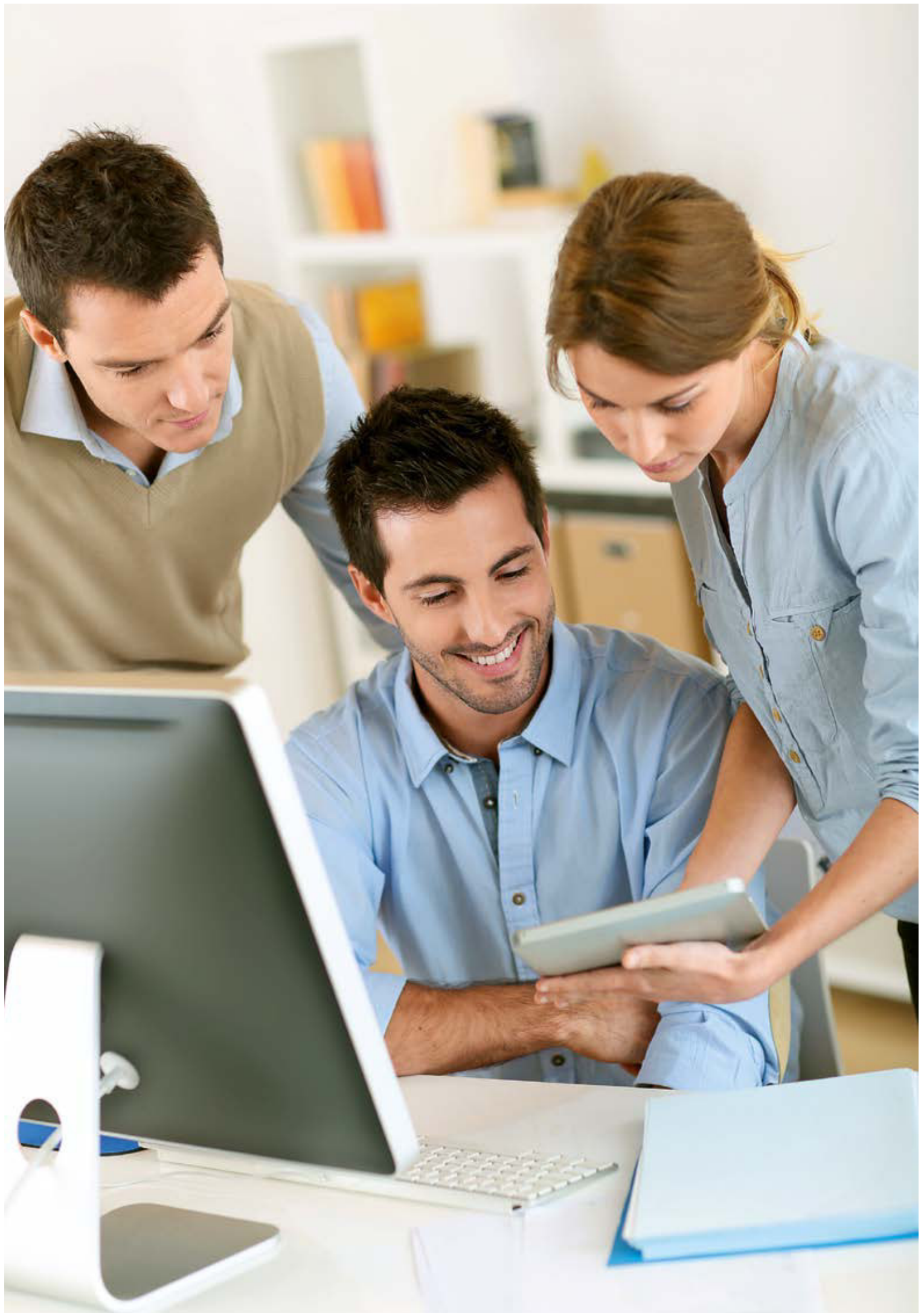
Bedarf konkret abdecken mit Be Care

Die HanseMercur Dienstunfähigkeitsabsicherung bietet eine zur steigenden staatlichen Versorgungsleistung linear fallende Rentenleistung. Ihr Vorteil: Bis zur Verbeamtung auf Lebenszeit sind Sie mit der versicherten Höchstrente abgesichert. Mit dem Übergang in den Beamtenstatus auf Lebenszeit beträgt Ihr Gesamtrentenniveau – bis zum Eintritt in den regulären Ruhestand – mindestens 70 % der anfänglich versicherten Besoldungshöhe.

Top-Absicherung – günstiger Beitrag!

Mit Be Care sind Sie als Beamter auf Lebenszeit ab dem 6. Versicherungsjahr mit einem garantierten Mindestniveau des anfänglich versicherten Einkommens abgesichert!





Früh absichern mit Starthilfe



Vorteile früher
Absicherung:
mehr Sicherheit
und günstige
Beiträge!

Ein guter Einstieg in die Beamtenlaufbahn

Gerade für junge Leute, die in die Beamtenlaufbahn einsteigen, ist eine Dienstunfähigkeitsversicherung extrem wichtig. Denn während der Zeit als Beamter auf Widerruf besteht – außer nach einem Dienstunfall – kein Anspruch auf Versorgungsbezüge.

Dienstunfähig während der Ausbildungszeit?

- Sie werden aus dem öffentlichen Dienst entlassen.
- Sie haben keinen Anspruch auf Ruhegehalt oder Unterhaltsbeitrag.
- Sie werden in der gesetzlichen Rentenversicherung nachversichert.

Über die Nachversicherung in der gesetzlichen Rentenversicherung besteht die Möglichkeit, eine staatliche Erwerbsminderungsrente zu beantragen. Dieser Anspruch – sofern er denn genehmigt wird – wird allerdings sehr gering ausfallen.

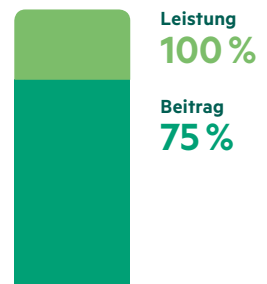
Wer sichergehen möchte, schützt sich mit Be Care gegen die finanziellen Folgen einer Dienstunfähigkeit. Ab Versicherungsbeginn besteht voller Versicherungsschutz – ohne Wartezeit – auch während der Ausbildung!

Die Einsteigeroption

Wer in jungen Jahren vorausschauend handelt, kann durch das niedrige Eintrittsalter und den in der Regel guten Gesundheitszustand Geld sparen. Zusätzlich bietet unsere Einsteigeroption noch günstigere Startbeiträge. Damit klappt es mit dieser wichtigen Absicherung auch dann, wenn Sie als Berufsanfänger mit einem geringeren Einkommen haushalten müssen:

Be Care für Anfänger

- In den ersten 5 Jahren zahlen Sie für 100 % Leistung nur 75 % des Beitrags.
- Ab dem 6. Versicherungsjahr wird der Beitrag automatisch auf den Normalbeitrag umgestellt.



Absicherung auf hohem Niveau

„Vollständig“ und „echt“ abgesichert

Be Care, die HanseMercur Berufsunfähigkeitsversicherung mit Dienstunfähigkeitsschutz, bietet eine gesicherte Rentenleistung bei Dienst- und Berufsunfähigkeit. Diese wichtige Absicherung für Beamte auf Widerruf, auf Probe oder auf Lebenszeit bietet Ihnen eine „vollständige“ Absicherung und damit existenziellen Schutz – ganz gleich, in welchem Laufbahnabschnitt Sie sich gerade befinden.

Sie werden vor Erreichen der gesetzlichen Altersgrenze aufgrund Ihres Gesundheitszustandes wegen allgemeiner Dienstunfähigkeit in den Ruhestand entlassen oder versetzt? Damit sind die Voraussetzungen für die Beantragung einer Be Care-Rente gegeben.

Diese Unterlagen reichen für Ihre „echte“ Absicherung aus:

- amtsärztliches Zeugnis bzw. Gutachten
- rechtsmittelfähiger Bescheid (Versetzungsverfügung)
- Urkunde über die Versetzung in den Ruhestand oder über die Entlassung

Mehr Geld, höhere Absicherung: Sie haben die Wahl



Der Dienstunfähigkeitsschutz kann im Rahmen der HanseMercur Nachversicherungsgarantie angepasst werden. Bis 500 EUR Rente je Anlass und max. bis zur Höhe der ursprünglich versicherten Rente kann die Absicherung zu folgenden Anlässen erhöht werden:

- Besoldungserhöhung
- Änderung der Ruhestandsregelung, die zu einem geringeren Ruhegeld führt (z. B. Wegfall des Familienzuschlags)



Besondere Gefahr – gesonderte Absicherung

Beamte im Vollzugsdienst (Polizisten) haben für die Ausübung ihres Berufs erhöhte gesundheitliche Anforderungen zu erfüllen. Die HanseMercur Dienstunfähigkeitsversicherung Be Care bietet auch diesen Berufsgruppen die Möglichkeit einer Absicherung – und das ein Vertragsleben lang, ohne Befristung!

Mehrwerte für Sie



Umtausch- option

Bei Wegfall des Beamtenstatus besteht im Rahmen der Berufsunfähigkeitsversicherung weiterhin Versicherungsschutz.



Beschränkte Absicherung

Beamte mit höheren gesundheitlichen Anforderungen benötigen einen gesonderten Schutz. Be Care bietet diesen mit einer Leistungsdauer bis Vertragsende.

Be Care: innovativ, günstig und gut

Ihr Vorteil: Vorsorge vom Staat, kombiniert mit privater Vorsorge. Als Beamter aus gesundheitlichen Gründen aus dem Staatsdienst entlassen oder in den Ruhestand versetzt zu werden, ist ein existenzielles Thema. Mit Be Care können Sie sich rundum sicher fühlen.



Versicherungsschutz ab

Vertragsbeginn

Die Absicherung besteht ab Vertragsbeginn – ohne Wartezeit.



Kundenfreundliche Bedingungen,

um es Ihnen einfach zu machen.

Finanzieller Engpass?



Wenden Sie sich an uns. Wir unterstützen Sie mit kostenfreien Lösungen bei Zahlungsschwierigkeiten – zur gemeinsamen Überbrückung schwieriger Lebenssituationen.



Einsteigeroption

In jungen Jahren übersteigt die Absicherung das persönliche Budget? Mit der Einsteigeroption kann der Schutz günstiger gestartet werden.

„Echte“ Dienstunfähigkeitsabsicherung



Zur Leistungsbeanspruchung der Dienstunfähigkeitsrente reichen ein Zeugnis des Arztes und ein rechtsmittelfähiger Bescheid sowie die Versetzungs-urkunde aus.



„Vollständige“ Dienstunfähigkeitsabsicherung

Nicht nur wegen Dienstunfähigkeit aus gesundheitlichen Gründen in den Ruhestand versetzte Beamte, sondern auch entlassene Beamte auf Widerruf und auf Probe sind abgesichert.

Hand in Hand ist HanseMerkur – ein Grundsatz, der sich in unseren vielfach ausgezeichneten Produkten sowie in allen Leistungsangeboten widerspiegelt. Bei uns gehen individuelle Ansprüche und die Stärke unserer Gemeinschaft Hand in Hand. Denn mit einem starken Partner an der Seite kann man mehr erreichen. Gemeinsam schaffen wir täglich die Voraussetzung für ein sicheres Leben.



Hand in Hand ist
HanseMerkur

HanseMerkur
Versicherungsgruppe

Siegfried-Wedells-Platz 1
20354 Hamburg

Telefon 040 4119-0
Telefax 040 4119-91 12 66

info@hansemerkur.de
www.hansemerkur.de