



Hand in Hand ist
HanseMerkur

Sicher
unterwegs

Kfz-Versicherung

HH-KFZ66

Pflicht und Kür!

Die Kfz-Haftpflichtversicherung braucht jeder Fahrzeughalter. Und das ist auch gut so – für die Übernahme der Kosten für berechnigte und die Abwehr unberechnigter Schadenersatzansprüche. Ergänzen Sie ganz individuell Ihren Versicherungsschutz mit einer Teil- oder Vollkasko.



Ihre passende Absicherung: Nur Kfz-Haftpflicht? Oder auch Kasko-Schutz?

Die Kfz-Haftpflichtversicherung der HanseMercur bietet Ihnen einen hohen Schutz: Die Deckungssumme beträgt 100 Mio. EUR pauschal für Personen-, Sach- und Vermögensschäden (bei Personenschäden je geschädigte Person max. 12 Mio. EUR).

In diesen Fällen leisten Kaskoversicherungen:

Teilkasko

Brand oder Explosion

Diebstahl

Unbefugter Gebrauch durch fremde Personen

Sturm, Hagel, Blitzschlag oder Überschwemmung

Zusammenstoß mit Haarwild, Pferden, Rindern, Schafen, Ziegen, Hunden, Katzen, Federwild

Marderbiss

Bruchschäden an der Verglasung (Glasbruch)

Schäden an der Verkabelung durch Kurzschluss

Vollkasko
(zusätzlich zu den Leistungen der Teilkasko)

Selbstverschuldete Unfallschäden am eigenen Fahrzeug

Durch mut- oder böswillige Handlungen fremder Personen verursachte Unfallschäden am eigenen Fahrzeug

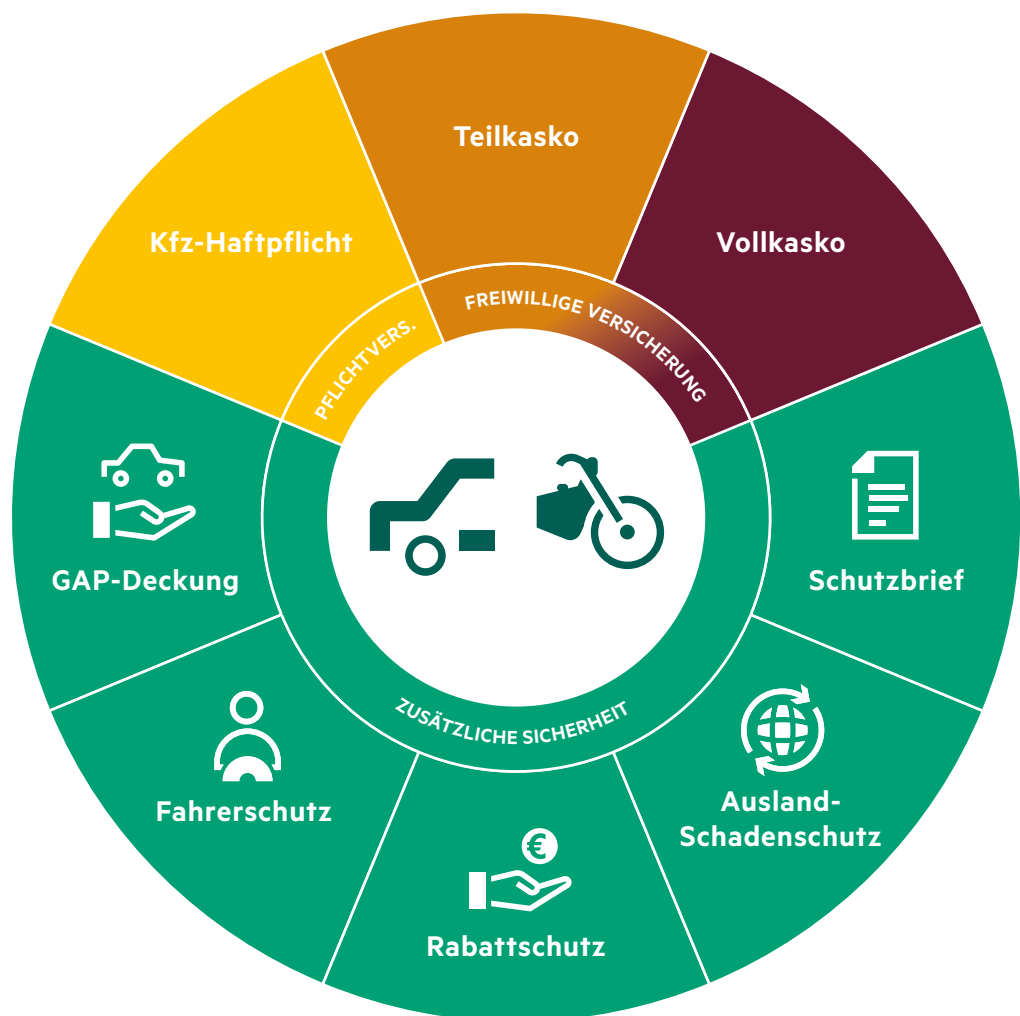


Für ein neues oder höherwertiges Fahrzeug ist eine Vollkasko-versicherung unverzichtbar.

Bauen Sie sich Ihre Absicherung

Stellen Sie sich Ihren passenden Schutz zusammen

Zur Kfz-Haftpflichtversicherung und ggf. zu Ihrem Kasko-Schutz können Sie einen oder mehrere Bausteine zusätzlich wählen.



Schutzbrief

Günstige Alternative zur Mitgliedschaft in einem Automobilclub

Ein Schutzbrief bietet organisatorische und finanzielle Hilfe, zum Beispiel bei Pannen, Unfällen oder Diebstahl des Fahrzeugs, in Deutschland und Europa.

Ausland-Schadenschutz

Auch im Ausland sicher unterwegs

Sie sind im europäischen Ausland mit Ihrem Fahrzeug schuldlos in einen Unfall verwickelt und der ausländische Unfallgegner ist gar nicht oder mit zu niedriger gesetzlicher Versicherungssumme versichert. Wir stellen Sie so, als ob das gegnerische Fahrzeug bei uns Kfz-haftpflichtversichert wäre.

Rabattschutz¹

Ein „freier“ Schaden pro Jahr

Bei einem Schaden pro Versicherungsjahr bleibt Ihr Schadenfreiheitsrabatt im Folgejahr erhalten. Ihr Vertrag wird nicht zurückgestuft.

Fahrerschutz¹

Als Fahrer bei Verletzungen gut abgesichert

Sie sind als Fahrer des versicherten Fahrzeugs geschützt, wenn ein Unfall passiert, bei dem Sie verletzt werden. Die HanseMerkur ersetzt den unfallbedingten Personenschaden – je geschädigte Person bis zu 12 Mio. EUR – wie bei einem Kfz-Haftpflichtschaden, z. B. Verdienstausschlag, Kosten für eine Haushaltshilfe, für behindertengerechte Umbauten oder Unterhaltszahlungen für Hinterbliebene.

GAP-Deckung

Schließen Sie Ihre „Lücke“!

Sie haben einen Pkw oder ein Wohnmobil geleast oder finanziert? Bei einem Totalschaden oder Diebstahl ist der Wiederbeschaffungswert, den wir als Versicherer zahlen, geringer als der Betrag, den Leasinggeber oder Kreditinstitut von Ihnen fordern. Die GAP-Deckung gleicht diese Differenz aus.



Stichwort Unfall:
Sind Sie an einer
24-Stunden-Unfall-
absicherung für
jede Lebenslage
interessiert?
Dann fragen Sie
nach unserem
leistungsstarken
Unfallprodukt.

¹ Für Pkw.

Sorglos? Oder **besonders sorglos?**

Um Ihr Kfz genau richtig zu versichern, bieten wir zwei Leistungsvarianten zur Auswahl:

Sie wünschen sich soliden Versicherungsschutz, der günstig, aber auch flexibel ist?
Dann liegen Sie mit unserem **Kompakt-Schutz** genau richtig.

Sie legen Wert auf umfassende Leistungen zu einem fairen Preis?
Dann sollten Sie sich für unseren **Top-Schutz** entscheiden.



Sie interessieren sich für weitere Leistungsinhalte wie Regelungen zur Übertragung von Schadenfreiheitsklassen, zu Zweitfahrzeugen oder zum Verzicht auf Abzüge „neu für alt“ bei Reparaturen? Fragen Sie nach unserer umfassenden Leistungsübersicht!

Kompakt-Schutz	Top-Schutz
<ul style="list-style-type: none"> Mallorca-Police (besserer Schutz für den Gebrauch von Mietwagen im Ausland) ■ 	<p>Zusätzlich:</p> <ul style="list-style-type: none"> Neuwertentschädigung bis 24 Monate ■ ■ Fahrzeug- und Zubehörteile bis 10.000 EUR
<ul style="list-style-type: none"> Rabattretter¹ (SF35 bleibt trotz Schaden erhalten, wenn Vertrag mind. 3 Jahre ununterbrochen und schadenfrei) ■ ■ Sonderersteinstufung für Teilnehmer am Begleiteten Fahren mit 17 in SF1¹ 	<ul style="list-style-type: none"> Zusammenstoß mit Tieren aller Art ■ Tierbiss (an Kabeln, Schläuchen, Leitungen, Dämmmaterial inkl. Dämmmatte) inkl. Folgeschäden bis 5.000 EUR Stein- und Schneelawinen
<ul style="list-style-type: none"> Neuwertentschädigung bis 6 Monate ■ ■ Fahrzeug- und Zubehörteile bis 5.000 EUR Entschädigungen bei grober Fahrlässigkeit in voller Höhe 	
<ul style="list-style-type: none"> Zusammenstoß mit Haarwild, Pferden, Rindern, Schafen, Ziegen, Hunden, Katzen, Federwild ■ Marderbiss (an Kabeln, Schläuchen, Leitungen, Dämmmaterial inkl. Dämmmatte) 	
<ul style="list-style-type: none"> Schadenrückkauf ■ 	
	<p>■ Haftpflicht ■ Teilkasko ■ Vollkasko</p>

¹Besonderheit für Pkw (gilt nicht für Kräder, Trikes, Quads und Wohnmobile).

Mehrwerte für Sie



Rabatt- möglichkeiten

Reduzieren Sie Ihren Beitrag
durch vielfältige Möglichkeiten.



Modulares Baukastensystem

für genau den Schutz, den Sie benötigen.



Ausland- Schadenschutz

Auch im Ausland sind Sie mit
uns sicher unterwegs.



Fahrerschutz

Bei einem Unfall genießen Sie besonderen Schutz.



Rabattschutz

Behalten Sie Ihren Schadenfreiheitsrabatt –
auch nach einem Unfall.

Hand in Hand ist HanseMerkur – ein Grundsatz, der sich in unseren vielfach ausgezeichneten Produkten sowie in allen Leistungsangeboten widerspiegelt. Bei uns gehen individuelle Ansprüche und die Stärke unserer Gemeinschaft Hand in Hand. Denn mit einem starken Partner an der Seite kann man mehr erreichen. Gemeinsam schaffen wir täglich die Voraussetzung für ein sicheres Leben.



Hand in Hand ist
HanseMerkur

**HanseMerkur
Versicherungsgruppe**

Siegfried-Wedells-Platz 1
20354 Hamburg

Telefon 040 4119-7000
Telefax 040 4119-3257

info@hansemerkur.de
www.hansemerkur.de